



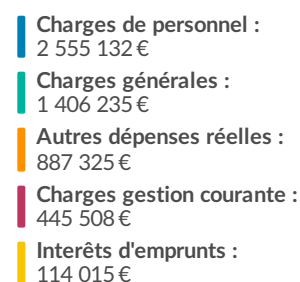
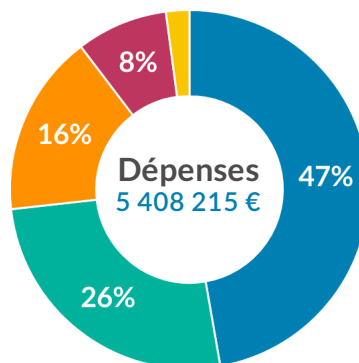
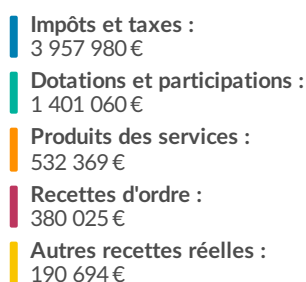
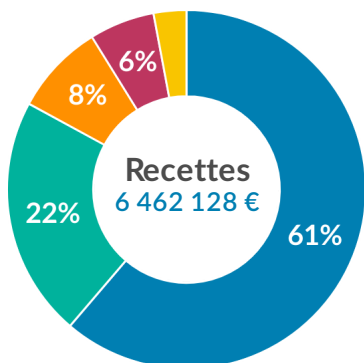
# FINANCES COMMUNALES : BILAN DE L'ANNÉE 2022

Résultats du Compte Financier Unique : Portiragnes

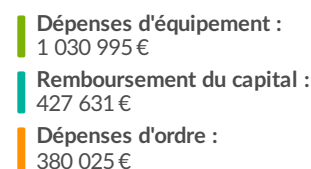
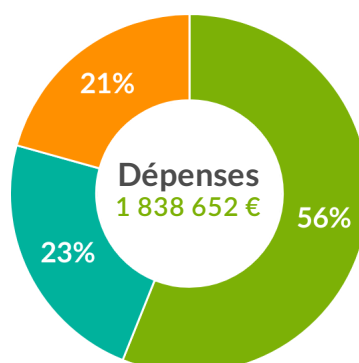
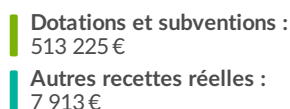
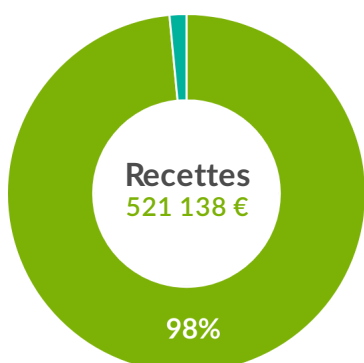
Le compte administratif retrace la situation des finances de notre commune. Il reprend l'ensemble des recettes et dépenses réalisées lors de l'année écoulée. Il a été voté à la majorité lors du conseil municipal du 12 avril 2023.

## Compte Financier Unique 2022

### Fonctionnement



### Investissement



## Les résultats du CFU 2022

		Recettes	Dépenses
Réalisation de l'exercice 2022	Fonct	6 462 128 €	5 408 215 €
	Invest	521 138 €	1 838 652 €
Reports de l'exercice 2021	Fonct	1 636 824 €	0 €
	Invest	1 940 836 €	0 €
Total (réalisations + reports)		10 560 928 €	7 246 867 €
Restes à réaliser reportés en 2023	Invest	803 527 €	2 722 263 €
Résultat cumulé		11 364 455 €	9 969 131 €
<b>Résultat financier de clôture</b>		<b>1 395 324 €</b>	

- Une attention constante à la maîtrise de nos dépenses courantes
- La poursuite de nos investissements prioritaires
- Un résultat financier qui confirme la bonne tenue des comptes



Réalisation des investissements

**25%**



Taux de réalisation dépenses de Fonct

**97%**

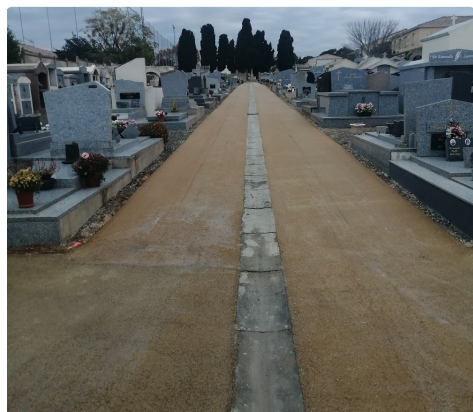
\* Fonct: Fonctionnement | Invest: Investissement



## FINANCES COMMUNALES : BILAN DE L'ANNÉE 2022

Résultats du Compte Financier Unique : Portiragnes

### Les principales réalisations de 2022



Rénovation du cimetière



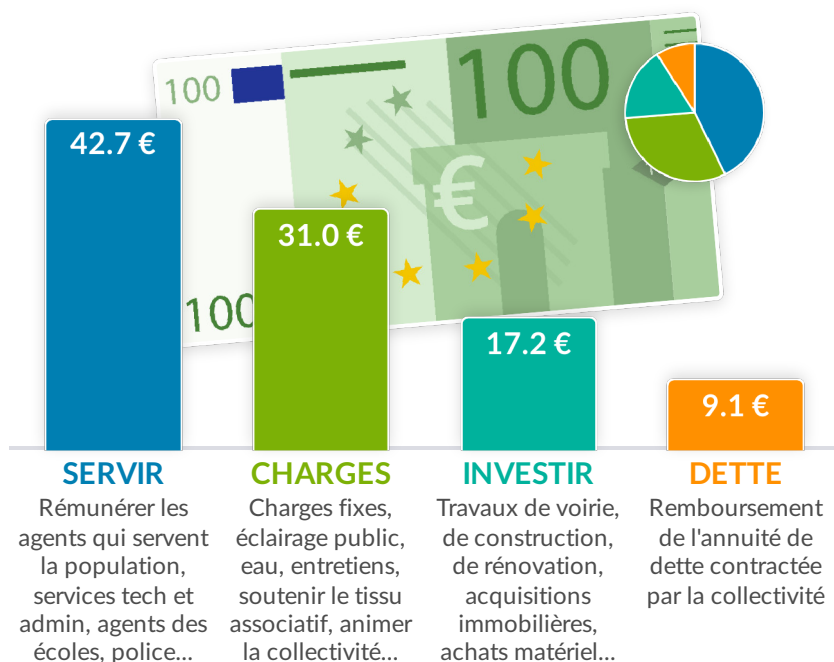
Rénovation de l'av du grand salan



Requalification du bd de la Tour du Guet et du bd des Dunes



### Que fait la commune avec 100€ ?



### Fonctionnement

La maîtrise de nos dépenses de fonctionnement, et de la masse salariale, est un axe prioritaire de notre engagement, dans un contexte d'augmentation des coûts d'achat de l'énergie et des services.



### Investissement

L'aménagement d'un axe majeur de Portiragnes Plage, le Bd des Dunes et le Bd de la Tour du Guet, est en cours de réalisation et se terminera en 2023. Des investissements ont été réalisés également sur le déploiement des conteneurs enterrés et sur les allées du cimetière.



L'année 2022 est répartie sur les bases des années avant covid et à permis à la commune de poursuivre la réalisation des études des projets structurants pour la commune.